

フレコンほぐし機 ターンテーブル付 標準型 仕様書

H25年8月 2日

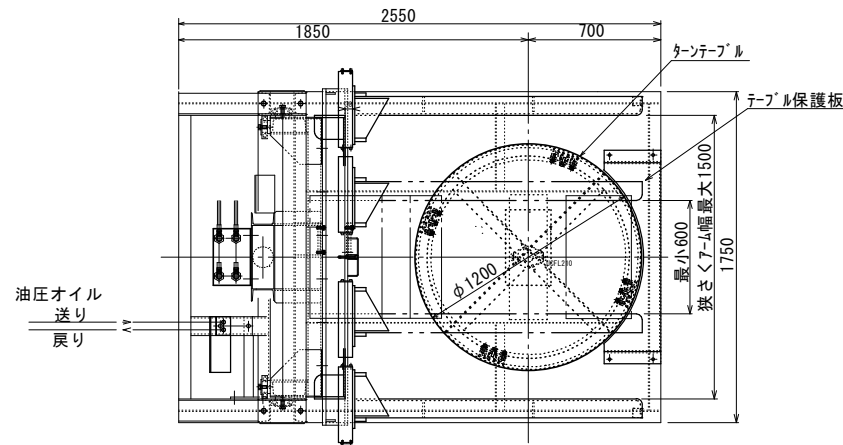
豊沢システム(有)

- 1) 名称 フレコンほぐし機
- 2) ほぐし物 固結したフレコン
- 3) 狭幅幅 最大1500mm 最少600mm (可変)
- 4) 狭幅高さ 最小156mm 最大1306mm (可変)
- 5) ターンテーブル寸法 $\Phi 1200$
- 7) テーブル回転角度 $0^{\circ} \sim 135^{\circ}$
- 8) アーム高さ検出 タッチパネルタイマー設定で変える
- 9) ほぐし時間 3分/バグ程度
- 10) ほぐし力 9900Kg
- 11) フレコン寸法 $\Phi 1200\text{mm} \times H 1200\text{mm}$
- 12) フレコン重量 750kg
- 13) パレット寸法 W1100×L1100 H140
- 14) フレコンセット方法 パレットに乗せたフレコンをフォークリフトでターンテーブルに乗せる
- 15) 駆動方式 油圧駆動
- 16) 油圧 14MPa
- 17) 所要動力 3.7KW 3相 400V 50Hz
- 18) 操作電源 単相200V 50Hz
- 19) モーター 全閉外扇屋内型 キャップタイヤーによる配線
- 20) 機器構成

フレコンほぐし機 本体	1式
操作盤(手元スイッチ箱付)	1式
油圧ポンプユニット	1式
- 21) 材質

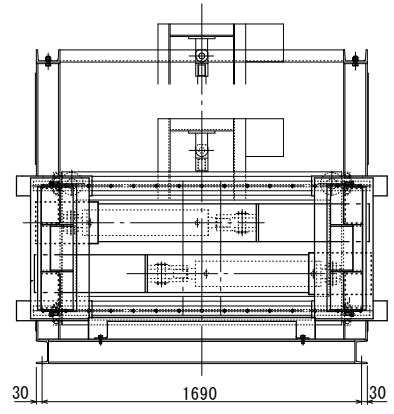
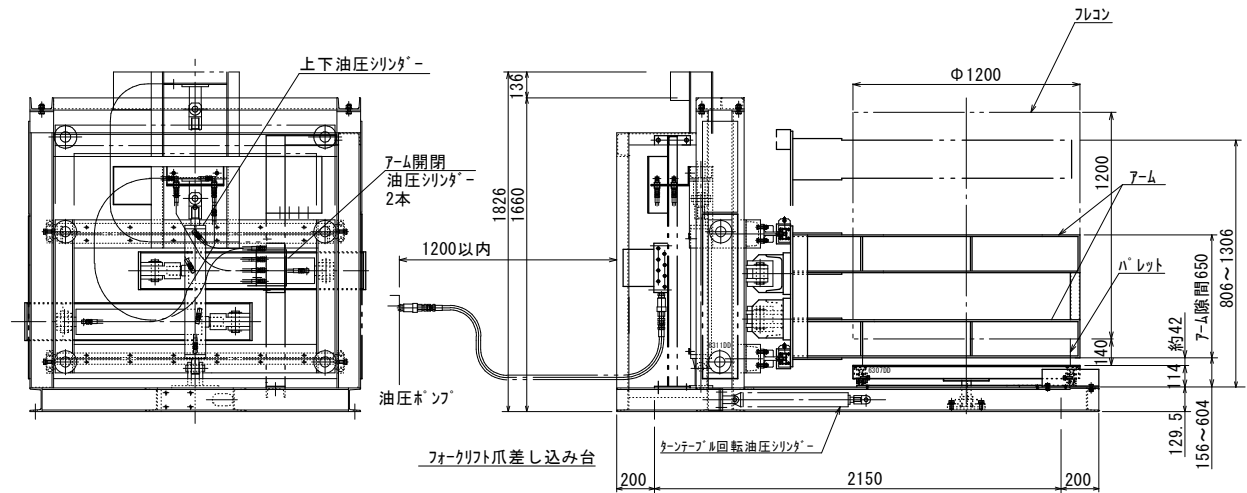
フレコンほぐし機 本体	SS
ほぐし機 操作盤	SS
油圧ポンプユニット	SS FC
- 22) 運転方式 自動運転とタッチパネルと手元スイッチ箱による手動運転
- 23) 塗装

SS部 下塗り2回 (KSDシアミトサビナイト 5625-2)	
上塗り1回 (KSDホルス1000 2.5G6/4)	
- 24) 納品場所 千葉県
- 25) 運送方法 トラック裸積シート養生 荷下ろし迄



- ほぐし動作説明
1. 操作盤で運転する。
 2. 操作盤に「自動運転」「運転停止」「原点復帰」「非常停止」を設ける。
 3. 操作盤には「運転パターン切替」スイッチと「横アーム開閉」「アーム上下」「ターンテーブル」「油圧ポンプ」の手动スイッチを設ける。
 4. 自動運転でアームは上、中、下の3段階のほぐしを行い位置はタッチパネルのタイマー設定で行う。
 5. 横アームの開、閉のストロークはタッチパネルのタイマー設定で行う。
 6. ターンテーブルの0° 45° 90° 135° の設定はシーケンサー内部のタイマーで行う。
 7. 一連の動作は「運転停止」か「非常停止」を押せば瞬時に停止するが、次の運転は「原点復帰」を行わないと運転出来ない。

詳細仕様は別表の仕様書による



豊沢システム 株式会社	尺度 f-3	三角方	承認	検図	設計 f-6	製図 f-5	名称 f-9	図番 f-9
	1/20-G1-R0	文字 F-5 用紙 A2 寸法 F-5 7-7φ8/ F-6			豊沢 H25. 7. 25	豊沢 H25. 7. 25	フルコンほぐし機 ターンテーブル付 外形図	標準型 2572530

フレコンほぐし機 タンテ-ブル及上ほぐしア-ム付 仕様書

H25年8月 2日

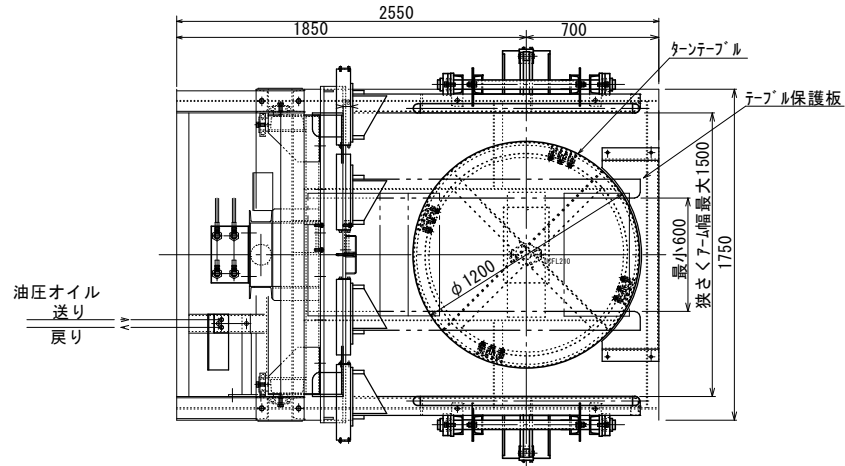
豊沢システム(有)

- 1) 名称 フレコンほぐし機
- 2) ほぐし物 固結したフレコン
- 3) 狭幅 最大1500mm 最少600mm (可変)
- 4) 狭ア-ム高さ 最小156mm 最大1906mm (可変)
- 5) タンテ-ブル寸法 $\Phi 1200$
- 7) テ-ブル回転角度 $0^{\circ} \sim 135^{\circ}$
- 8) 上ほぐしア-ム付
- 9) ア-ム高さ検出 タッチパネルタイマー設定で変える
- 10) ほぐし時間 4分/バグ程度
- 11) ほぐし力 9900Kg
- 12) フレコン寸法 $\Phi 1200\text{mm} \times H 1200\text{mm}$
- 13) フレコン重量 750kg
- 14) パレット寸法 W1100×L1100 H140
- 15) フレコンセット方法 パレットに乗せたフレコンをフォークリフトでタンテ-ブルに乗せる
- 16) 駆動方式 油圧駆動
- 17) 油圧 14MPa
- 18) 所要動力 3.7KW 3相 400V 50Hz
- 19) 操作電源 単相200V 50Hz
- 20) モーター 全閉外扇屋内型 キャップタイヤーによる配線
- 21) 機器構成

フレコンほぐし機 本体	1式
操作盤(手元スイッチ箱付)	1式
油圧ポンプユニット	1式
- 22) 材質

フレコンほぐし機 本体	SS
ほぐし機 操作盤	SS
油圧ポンプユニット	SS FC
- 23) 運転方式 自動運転とタッチパネルと手元スイッチ箱による手動運転
- 24) 塗装

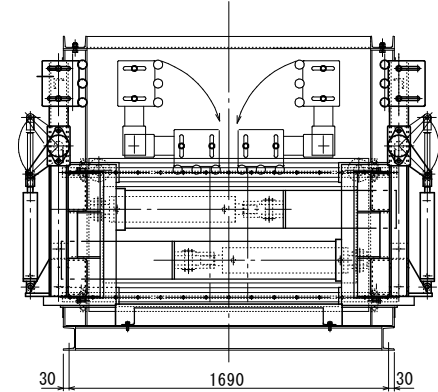
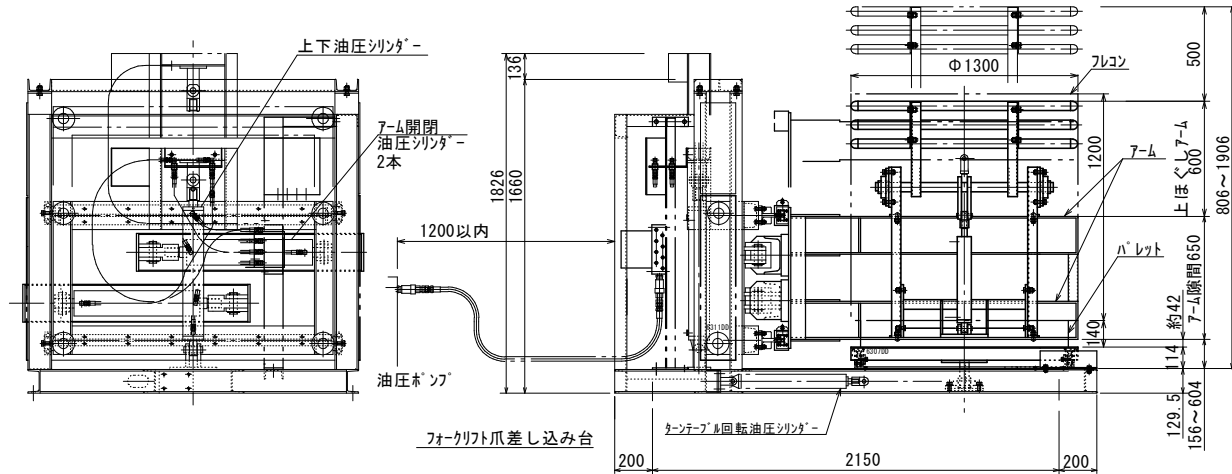
SS部	下塗り2回 (K SD7ナミトビナイト 5625-2)
	上塗り1回 (K SDホス1000 2.5G6/4)
- 25) 納品場所 千葉県
- 26) 運送方法 トラック裸積シート養生 荷下ろし迄



ほぐし動作説明

1. 操作盤で運転する。
2. 操作盤に「自動運転」「運転停止」「原点復帰」「非常停止」を設ける。
3. 操作盤には「運転パターン切替」スイッチと「横アーム開閉」「上アーム開閉」「アーム上下」「ターンテーブル」「油圧ポンプ」の手动スイッチを設ける。
4. 自動運転でアームは上、中、下の3段階のほぐしを行い位置はタッチパネルのタイマー設定で行う。
5. 横アームの開、閉のストロークはタッチパネルのタイマー設定で行う。
6. ターンテーブルの0° 45° 90° 135° の設定はシーケンサーのタイマー設定で行う。
7. 一連の動作は「運転停止」か「非常停止」を押せば瞬時に停止するが、次の運転は「原点復帰」を行わないと運転出来ない。

詳細な仕様は仕様書による



豊沢システム 有限会社	尺度 f-3 1/20-G1-R0	文字 f-5 用紙 A 2 寸法 f-5 7-μ φ 8/ f-6	三角方 承認 検図	設計 f-5 豊沢 H25.7.25	製図 f-5 豊沢 H25.7.25	名称 f-8 フルコンほぐし機 ターンテーブル及び上ほぐし7-μ付 外形図	図番 f-9 2572531

フレコンほぐし機 ターンテーブル及高さ延長アーム付 仕様書

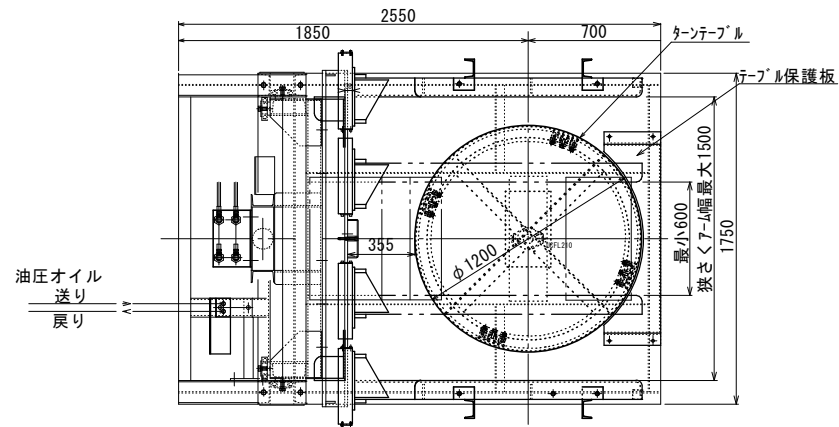
H25年8月 2日
豊沢システム(有)

- 1) 名称 フレコンほぐし機
- 2) ほぐし物 固結したフレコン
- 3) 狭窄幅 最大1500mm 最少600mm (可変)
- 4) 狭窄アーム高さ 最小156mm 最大1674mm (可変)
- 5) ターンテーブル寸法 $\Phi 1200$
- 7) テーブル回転角度 $0^{\circ} \sim 135^{\circ}$
- 8) 高さ延長アーム付
- 9) アーム高さ検出 タッチパネルタイマー設定で変える
- 10) ほぐし時間 4分/バグ程度
- 11) ほぐし力 9900Kg
- 12) フレコン寸法 $\Phi 1200\text{mm} \times H 1200\text{mm}$
- 13) フレコン重量 750kg
- 14) パレット寸法 W1100×L1100 H140
- 15) フレコンセット方法 パレットに乗せたフレコンをフォークリフトでターンテーブルに乗せる
- 16) 駆動方式 油圧駆動
- 17) 油圧 14MPa
- 18) 所要動力 3.7KW 3相 400V 50Hz
- 19) 操作電源 単相200V 50Hz
- 20) モーター 全閉外扇屋内型 キャップタイヤーによる配線
- 21) 機器構成

フレコンほぐし機 本体	1式
操作盤(手元スイッチ箱付)	1式
油圧ポンプユニット	1式
- 22) 材質

フレコンほぐし機 本体	SS
ほぐし機 操作盤	SS
油圧ポンプユニット	SS FC
- 23) 運転方式 自動運転とタッチパネルと手元スイッチ箱による手動運転
- 24) 塗装

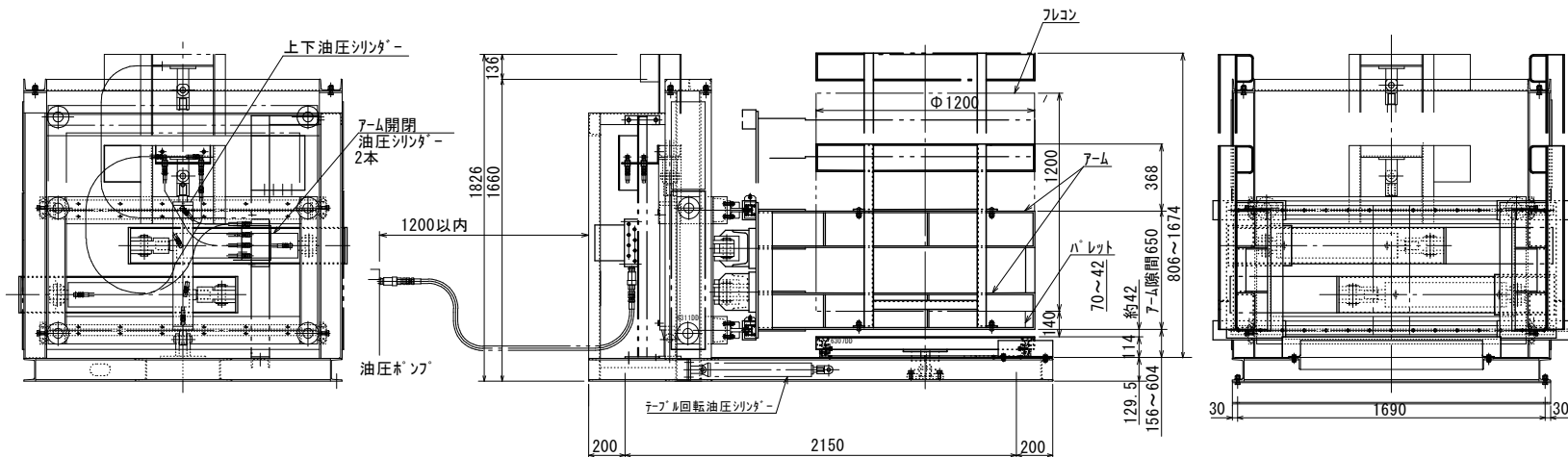
SS部 下塗り2回 (K SDシアキミサビナイト 5625-2)	
上塗り1回 (K SDホルス1000 2.5G6/4)	
- 25) 納品場所 千葉県
- 26) 運送方法 トラック裸積シート養生 荷下ろし迄



ほぐし動作説明

1. 操作盤で運転する。
2. 操作盤に「自動運転」「運転停止」「原点復帰」「非常停止」を設ける。
3. 操作盤には「運転パターン切替」スイッチと「横アーム開閉」「横アーム上下」「ターンテーブル」「油圧ポンプ」の手動スイッチを設ける。
4. 自動運転でアームは上、中、下の3段階のほぐしを行い位置はタッチパネルのタイマー設定で行う。
5. 横アームの開、閉のストロークはタッチパネルのタイマー設定で行う。
6. ターンテーブルの0° 45° 90° 135° の設定はシーケンサー内部のタイマーで行う。
7. 一連の動作は「運転停止」か「非常停止」を押せば瞬時に停止するが、次の運転は「原点復帰」を行わないと運転出来ない。

詳細仕様は別表の仕様書による



豊沢システム 株式会社	尺度 f-3 1/20-G1-R0 文字 f-5 用紙 A 2 寸法 f-5 ア-セ φ8/ f-6	三角方 承認 検図	設計 f-5 豊沢 H25.7.25	製図 f-5 豊沢 H25.7.25	名 称 f-5 レコンほぐし機 ターンテーブル及び高さ延長アーム付 外形図	図 番 f-9 2572532
-------------	--	-----------------	--------------------------	--------------------------	---	--------------------