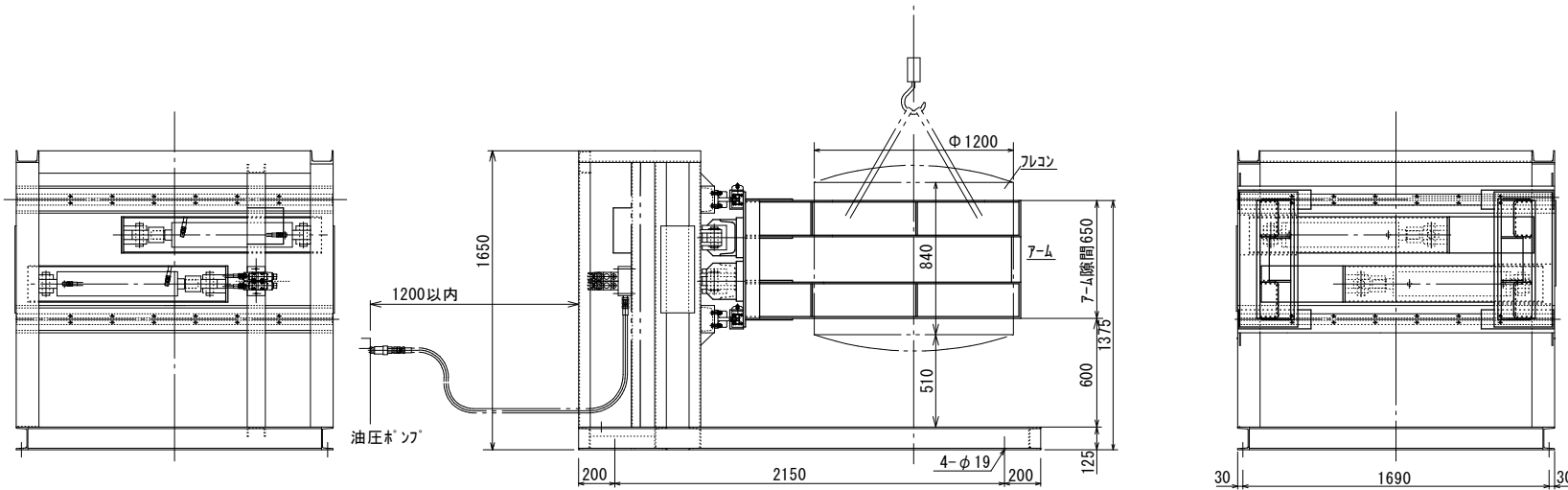


仕様

狭窄幅	最大1500mm 最少700mm
狭窄7-μ高さ	固定
ほぐし時間	30秒~2分(可変)
ほぐし力	9900Kg
ほぐし物	固結したフレコン
ほぐし物寸法	Φ1200mm 高さ840mm 重量1000Kg
フレコンセット方法	フレコンを吊具(ホスト等)で吊り下げる
駆動方式	油圧駆動
油圧	14MPa
所要動力	3.7KW 3相 200V 50Hz
操作電源	単相 200V 50Hz
重量	1500Kg



豊沢システム 有限会社	尺度 f-3 1/20-G1-R0	文字 f-5 用紙 A2 寸法 f-5 7-μφ8/ f-6	三角方	承認	検図	設計 f-5 豊沢 H24.10.26	製図 f-5 豊沢 H24.10.26	名称 f-5 フレコンほぐし機 7-μ固定型 外形図	図番 f-9 24A2610
-------------	----------------------	--------------------------------------	-----	----	----	---------------------------	---------------------------	----------------------------------	-------------------